



# COMMUNE DE THUN L'ÉVÊQUE

## ELABORATION DU PLAN LOCAL D'URBANISME

### VIII : Servitudes

|                                |   |  |
|--------------------------------|---|--|
| <b><u>ARRET PROJET</u></b>     | Vu pour être annexé à la délibération du conseil municipal en date du |  |
| <b><u>ENQUETE PUBLIQUE</u></b> | Vu pour être annexé à l'arrêté du maire en date du                    |  |

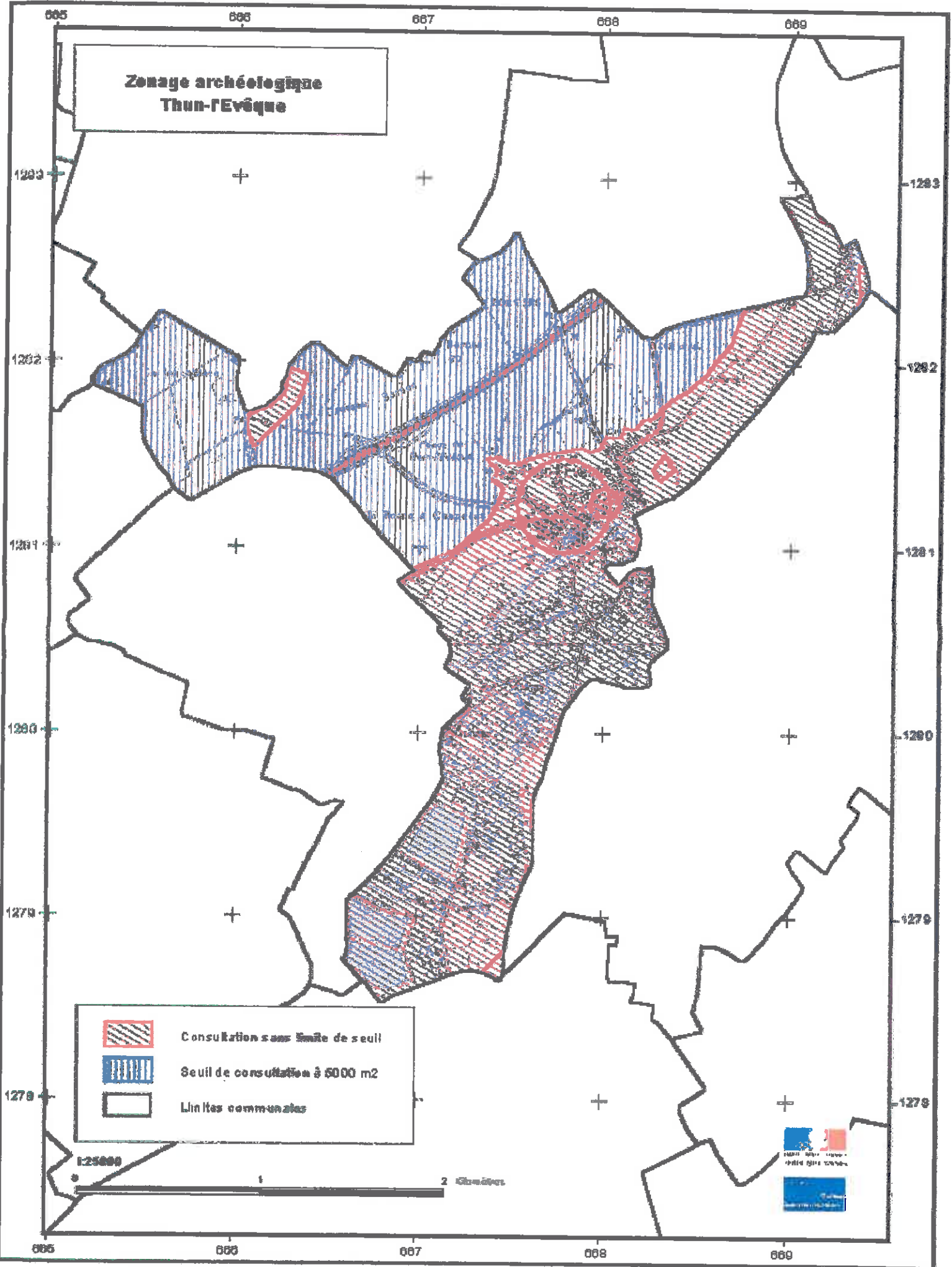
Arrondissement de Cambrai  
Commune de Thun l'Evêque - 59593  
Tableau des Servitudes d'Utilité Publique

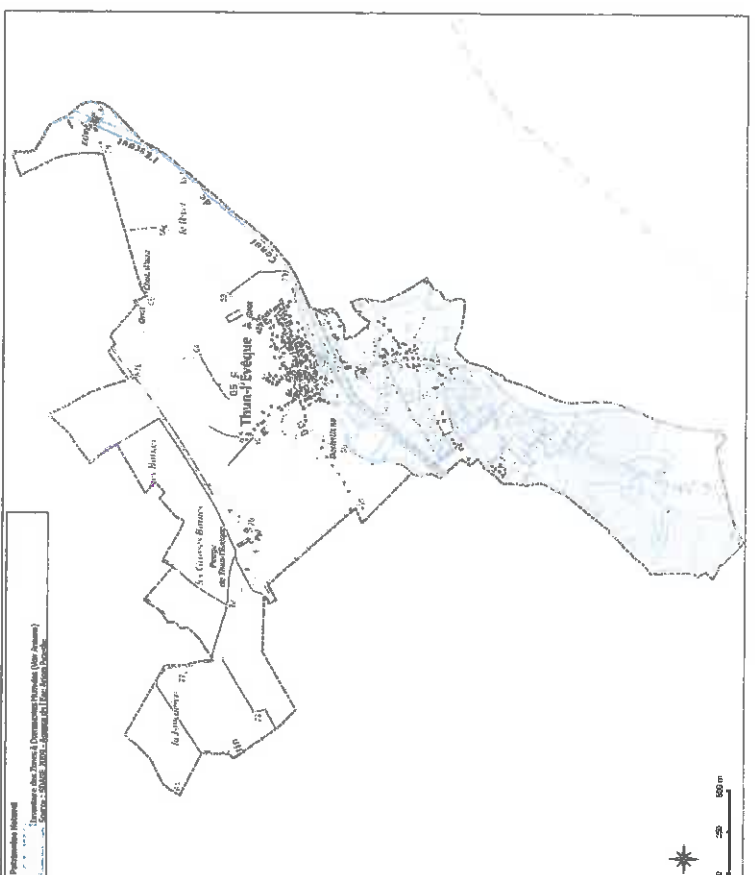
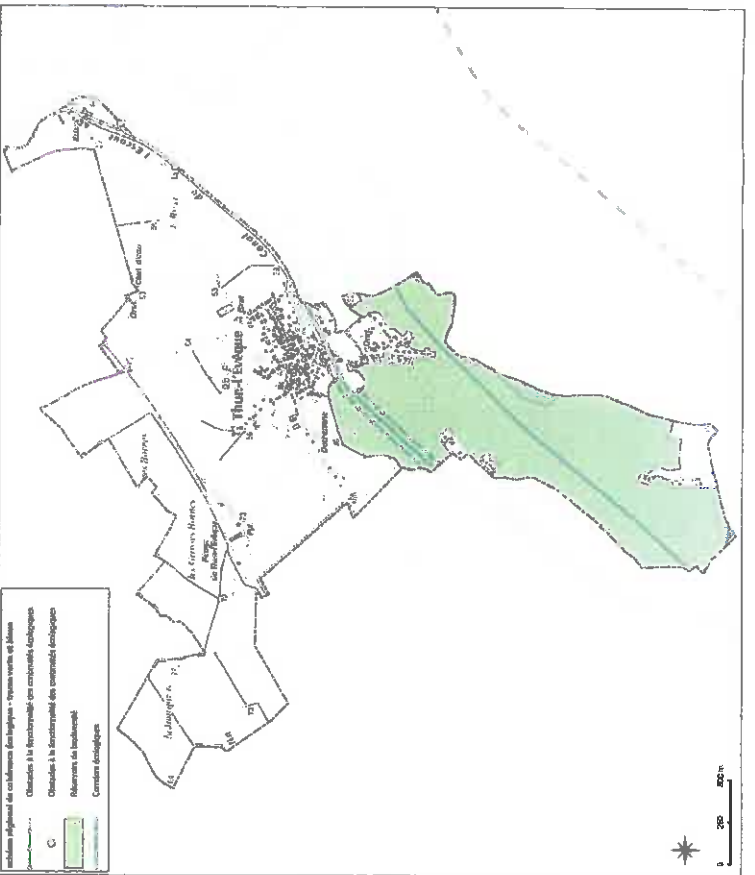
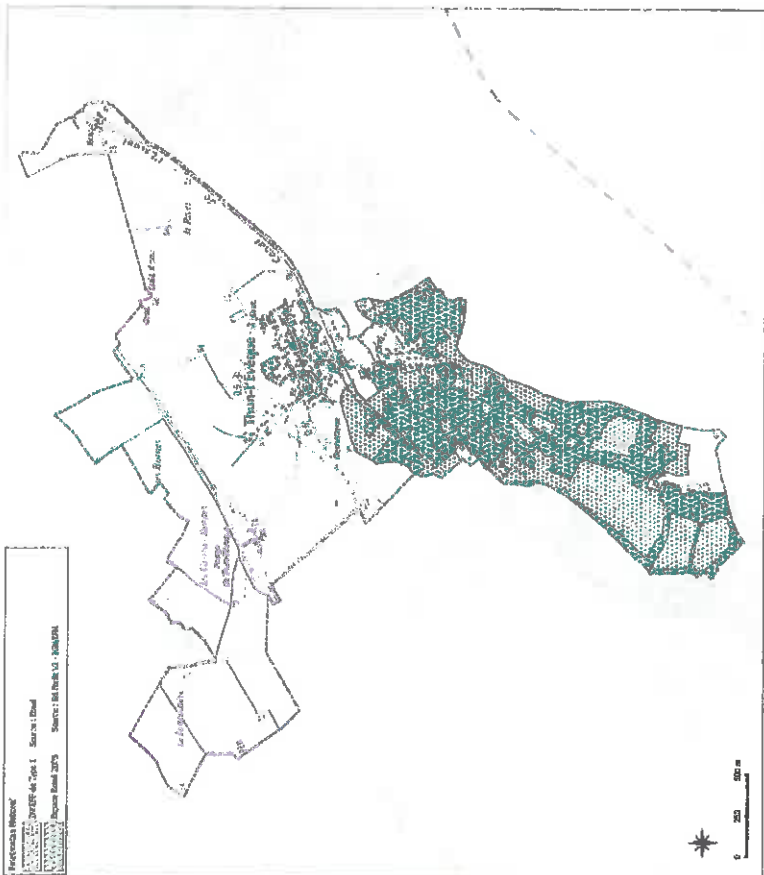
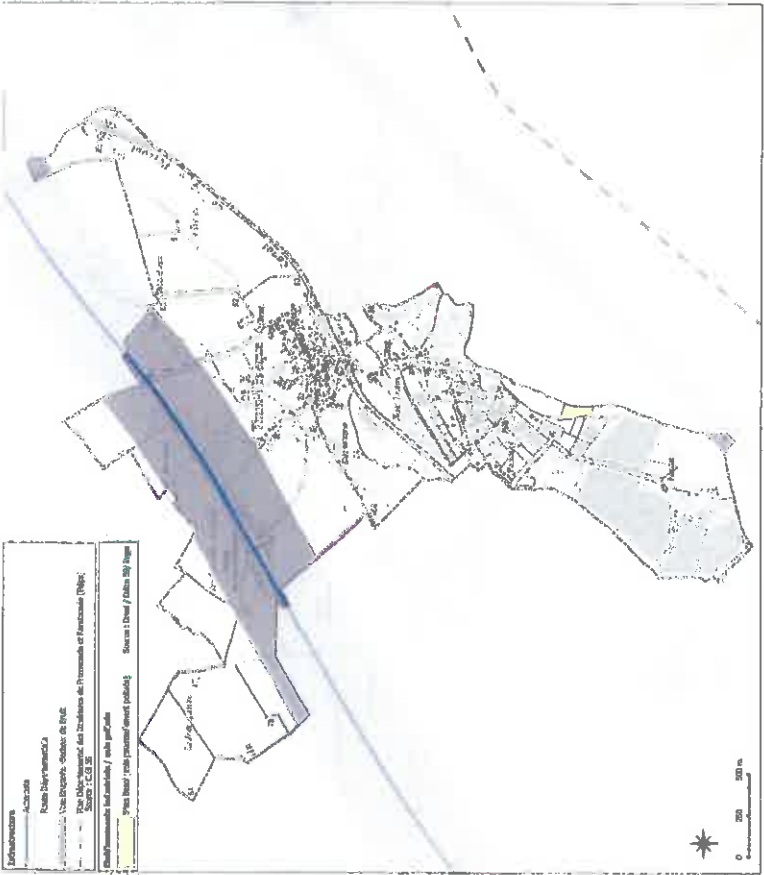
N° 01/002

| CODE   | INTITULE   | ORIGINE   | GESTIONNAIRE          |
|--|--|---|-----------------------|
| <b>I.1 Conservation du Patrimoine Eaux</b>                       |  |   |                       |
| A.4  | <b>POLICE DES EAUX</b><br>Servitude de protection des cours d'eau non domaniaux  | Ruisseau « La Rasse »<br>Riot Flavinnr<br>Riot des Quarantes<br>A.P.du 09/12/1970   | Ddtm                  |
| <b>I.2 Conservation du Patrimoine Culturel</b>                   |  |   |                       |
| AC.1   | <b>MONUMENTS HISTORIQUES</b><br>Servitude de protection des Monuments historiques  | Oppidum « Camp César » (Etrun)<br>Ins.M.H.du 11/04/1980   | Drac                  |
| <b>II.1 Utilisation de certaines ressources : énergie</b>        |  |   |                       |
| I.4  | <b>ELECTRICITE</b><br>Servitude de protection des lignes haute tension   | Ligne :<br>CAMBRAI – FAMARS 90 Kv<br>HORDAIN – PREMY 90 Kv  | Rte                   |
| <b>II.2 Utilisation de certaines ressources : communications</b> |  |   |                       |
| EL.7   | <b>ALIGNEMENT</b><br>Servitude d'alignement  | R.D.61 :21/04/1898<br>R.D.61 :12/05/1908<br>R.D.152 :12/05/1908<br>C.V.O. n°9 : 12/05/1908                                  | Conseil Général       |
| T5   | <b>RELATIONS AERIENNES</b><br>Servitude de dégagement  | Aérodrome de CAMBRAI - EPINOY<br>A.M. du 07/05/1981   | District Aéronautique |
| T.7  | <b>RELATIONS AERIENNES</b><br>Servitude concernant les installations particulières à l'extérieur des zones de dégagement | Commune située dans les limites d'un cercle de 24km centré sur les aérodromes de CAMBRAI - EPINOY et de CAMBRAI - NIERGNIES | Basa aérienne         |
| <b>III Salubrité</b>   |  |   |                       |
| INT1   | <b>CIMETIERE MILITAIRE OU CIVIL</b>  | Cimetière communal<br>La servitude de 100m ne s'applique qu'aux cimetières transférés ou agrandis                           | Commune               |

**Pour les adresses des gestionnaires,  
Voir liste ci-jointe**

# Zonage archéologique Thun-l'Evêque





**PRÉSENTATION**

Le Plan de Commune Environnementale (PCE) est un document de planification qui vise à définir les orientations stratégiques de la commune en matière d'environnement et de développement durable. Il est élaboré en concertation avec les acteurs locaux et est soumis à l'approbation du conseil municipal.

**LES ZONES**

Le PCE définit plusieurs zones d'intérêt environnemental, dont les zones d'habitat rural et les zones d'habitat rural à caractère agricole. Ces zones sont destinées à favoriser le développement de l'agriculture biologique et à protéger les paysages et les ressources naturelles.

**LES OBJECTIFS**

Le PCE a pour objectif de promouvoir l'agriculture biologique, de protéger l'environnement et de favoriser le développement durable de la commune. Il vise à améliorer la qualité de l'air, de l'eau et des sols, à préserver la biodiversité et à promouvoir l'énergie renouvelable.

**LES MESURES**

Le PCE prévoit plusieurs mesures pour atteindre ses objectifs, notamment la mise en place de programmes de soutien à l'agriculture biologique, la création de zones de protection des paysages et la promotion de l'énergie renouvelable.

**LES CONTACTS**

Direction Départementale des Territoires et de la Mer du Nord  
 1, rue de la République  
 59000 Lille  
 Téléphone : 03 20 39 39 39  
 Site internet : www.dsd60.fr

